

Távoli hozzáférés könyvelőnek

A könyvelő szoftver egy dedikált gépen fut. A gép elérése a SplashTop szoftver segítségével lehetséges. 2020 óta erősen megnövekedett a zsarolóvírusok és célzott informatikai támadások száma. A SplashTop távoli elérés szoftver is egy sebezhetőségi pont a Szelence számára, így annak használatát kétszintű, "két-lépcsős" hitelesítéssel védjük. Az alábbi útmutatóban részletezzük a szoftver telepítését és a "két-lépcsős" autentikáció beállítását.

(1) Splashtop fiók létrehozása

Az alkalmazás használatához először meghívó szükséges, amit a Szelencétől lehet igényelni. Kattintsunk a meghívó levélben található első linkre:

laszlo.splashtop@lieszkovszky.com has invited you to use Splashtop.

With Splashtop, you will be able to access your computers from any other computer or mobile devices, from anywhere!

Just complete these 3 simple steps:

1. [Accept the invitation from your administrator.](#)
2. On the computers or mobile devices you want to remote from, install the free [Splashtop Business app](#) and log in.
3. After logging in, you will see all the computers your admin has granted you access to. Connect simply by clicking on the "Connect" button in the Splashtop Business app. If you don't see any computers, please ask your admin to help you set up the computers you want to remote to.

Regisztráció első képernyője, a jelölőmezőt muszáj bekattintanunk:

Create Splashtop Account

Teszt Elek

laci@szelence.support

••••••••



••••••••

Passwords must include:

- at least 8 characters.
- at least 1 lowercase letter, 1 uppercase letter and 1 number.
- no commonly used words.



I'm not a robot



reCAPTCHA
Privacy - Terms



Splashtop can gather my contact info and my device info for the purpose of providing the remote desktop services I sign up for. [Contact Splashtop](#) if you wish to access or delete your personal data or otherwise have questions about your data privacy rights. For complete terms, please refer to Splashtop [Terms of Service](#) and [Privacy Policy](#).

Create

Regisztráció után a SplashTop egy megerősítő levelet küld:

Pár perc alatt megérkezik a levél. Kattintsunk a benne található linkre:



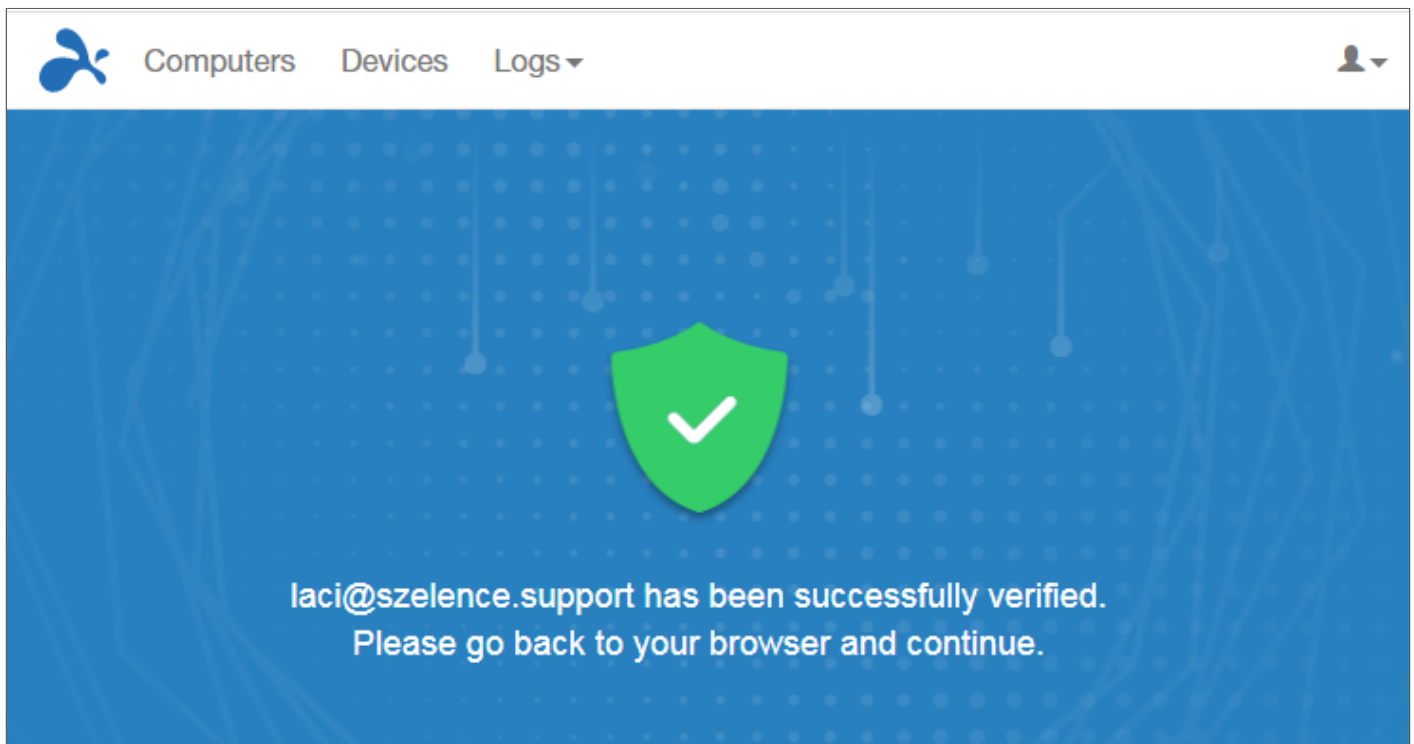
Account settings for your Splashtop Account laci@szelence.support are being modified. To allow and continue, please verify your email address by following the link below. The link is valid for 2 hours.

[Verify my email address](#)



Action: Turn on two-step verification

Az emailünk sikeres megerősítése után ezt látjuk:




Az browser fület csukjuk be miután megjelenik a fenti oldal.


(2) Two-factor autentikáció beállítása

Egy új browser fülön újból meg a <https://my.splashtop.com/login> oldalt, és lépünk be:

Splashtop Account - Log In

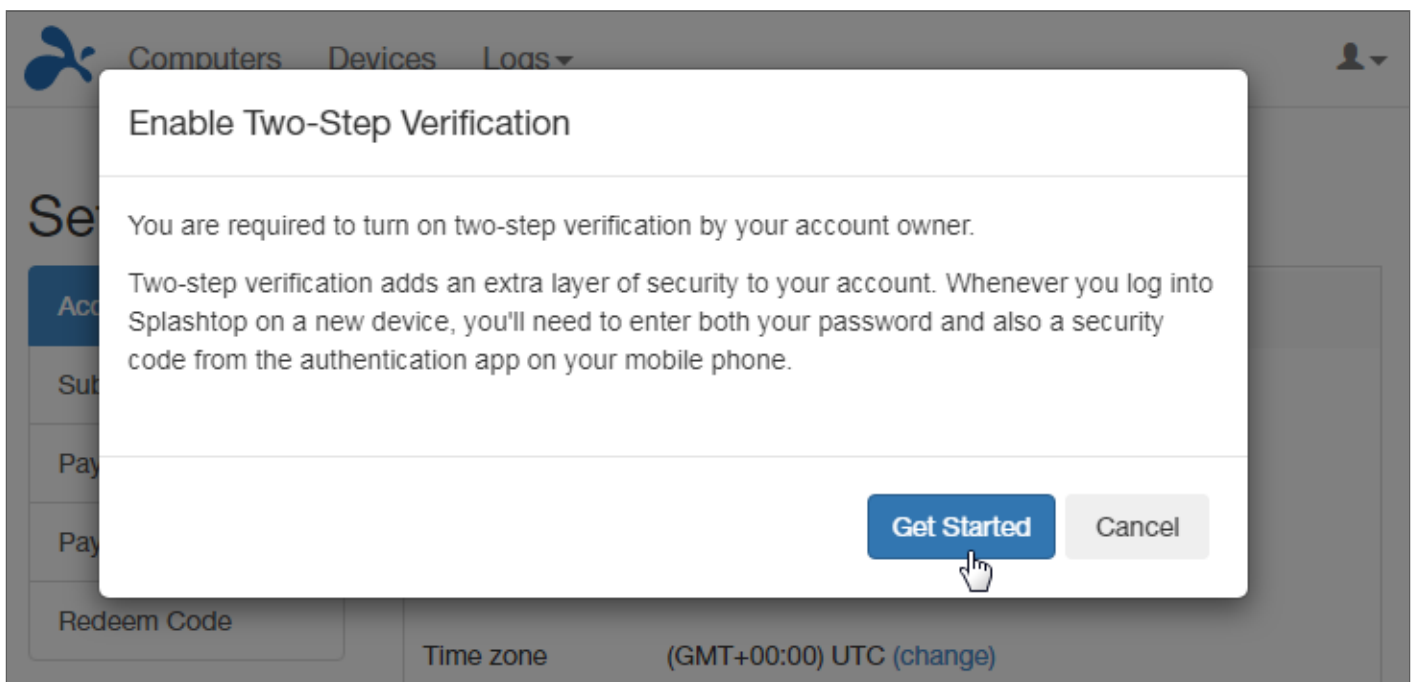
Region: [Global] | [EU](#)

 I'm not a robot

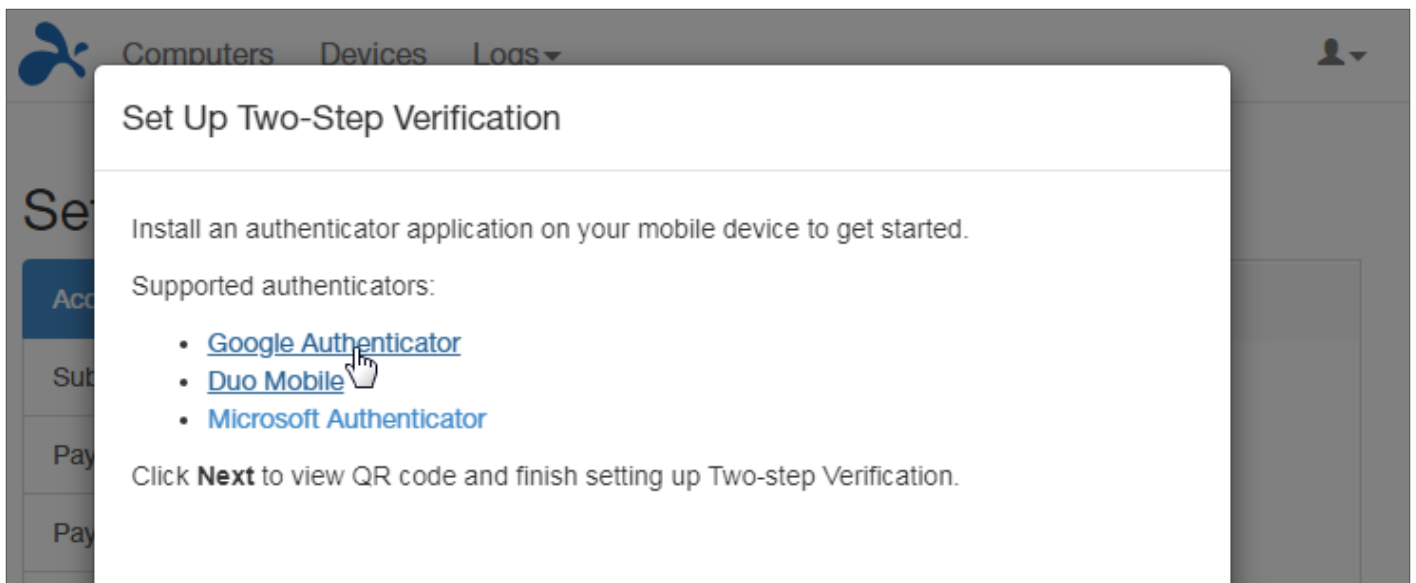

reCAPTCHA
[Privacy](#) · [Terms](#)

[Log in](#)

A SplashTop figyelmeztet, hogy szükséges a két-lépcsős autentikáció felállítása, kattintsunk a "Get Started" linkre:



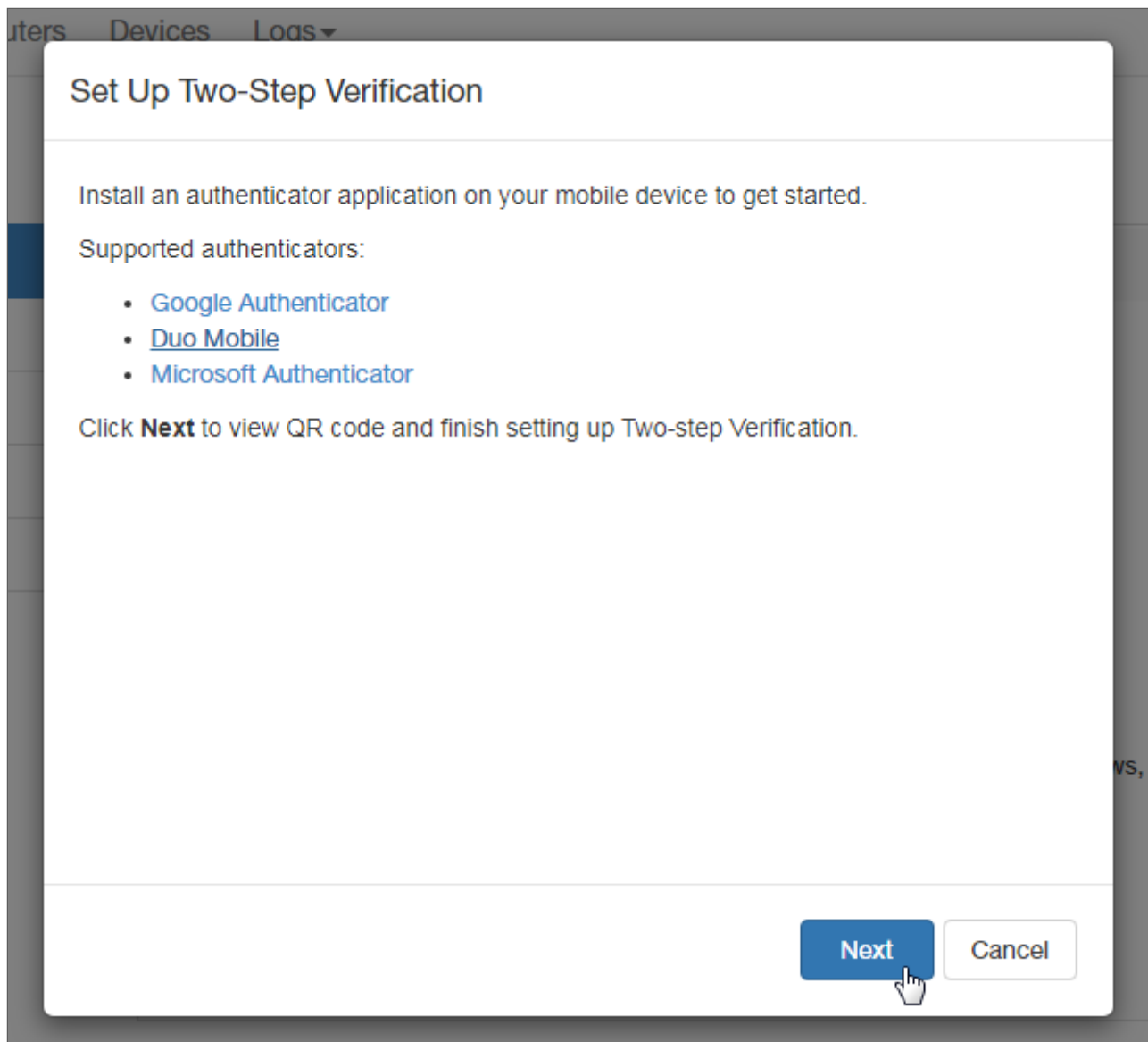
A SplashTop bármilyen standard "2FA" (két-lépcsős autentikáció) applikációval kompatibilis, noha csak hármat nevez meg a következő képernyőn:



Ha már van telepítve 2FA alkalmazás a telefonján, nyugodtan használja azt. A fentiekén túl még népszerű az "Authy" 2FA applikáció. Az Authy oldalán lehet olvasni arról, hogy [miért népszerűbb, mint a Google Authenticator](#). A Szelence az Authy vagy a Duo Mobile 2FA alkalmazásokat ajánlja, de bármit lehet használni. Ha nincs 2FA alkalmazás a telefonunkon, telepítsünk egyet - ez egy viszonylag egyszerű folyamat.

→ [Videó az Authy alkalmazás telepítéséről](#)

Miután telepítettük a 2FA alkalmazást, keressük meg a gombot, amivel hozzá tudunk adni egy új logint. Kattintsunk rá, a 2FA alkalmazás készen áll QR kód beolvasására. Térjünk vissza a böngészőben a fenti képernyőhöz és kattintsunk a "Next" gombra:



A következő képernyőn látunk egy QR kódot, olvassuk be a telefonunkkal (a 2FA alkalmazással):

Pair the authenticator app with your Splashtop Account

Launch the authenticator app on your mobile device. Pair it with your Splashtop Account by scanning the barcode below:



Or enter your secret key manually:

4glwzsejlxtnfnvfrsfda3sv5dsa2w3iqdk3usbfq2sglqqzwsr6zcx7kpqjvc6g

Next


Cancel

A 2FA alkalmazás mutat egy hat számjegyű kódot. A böngészőben képernyőn kattintsunk a Next gombra, és írjuk be a kódot:

outers Devices Logs ▾

Enter Code

Enter the security code from your authenticator app to finish pairing.

185957 

If the security code does not work, please make sure system time is set accurately on your mobile device.

Selected Business Team Zen IT

Kattintsunk a "Check" gombra, és utána a "Next" gombra:


A következő képernyőn lehetőségünk van leírni "backup" kódokat, amivel - ha elveszítenénk a telefonunkat - helyre tudjuk állítani az Authy appunkat. Mentsük le őket és pipáljuk be az "I have printed or saved these codes" mezőt. A "Backup mobile phone number" mezőbe beírhatjuk a telefonszámunkat, vagy egy második telefonszámot, ha van ilyenünk. Kattintsunk a "Check" gombra, és utána az "OK" gombra:

puters Devices Logs▼

View recovery codes

You can use these one-time recovery codes to access your account. Please print these codes or write them down and keep them safe.



1. 67410818	2. 86060482	3. 81499777	4. 14530423
5. 81829712	6. 55581460	7. 12590788	8. 72906957
9. 13053748	10. 27153075		




☒ * I have printed or saved these codes.

Backup mobile phone number

When you lose access to your primary security code source, we can send them to your backup mobile phone instead.

 ▼ 303721955 

Check



OK

ters Devices Logs▼

Your Two-Step Verification Is Enabled

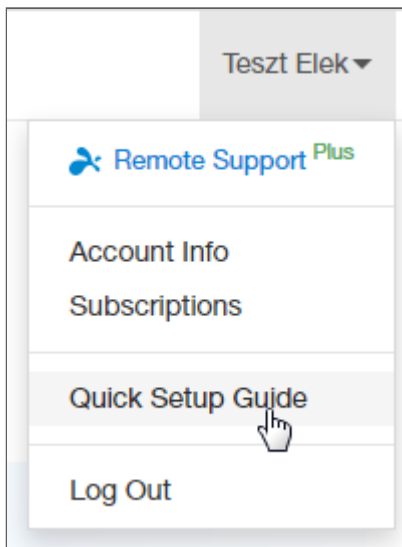
Congrats! You've enabled two-step verification!

From now on, when you log into Splashtop on a new device, you'll need to enter a security code from the authenticator app on your phone.

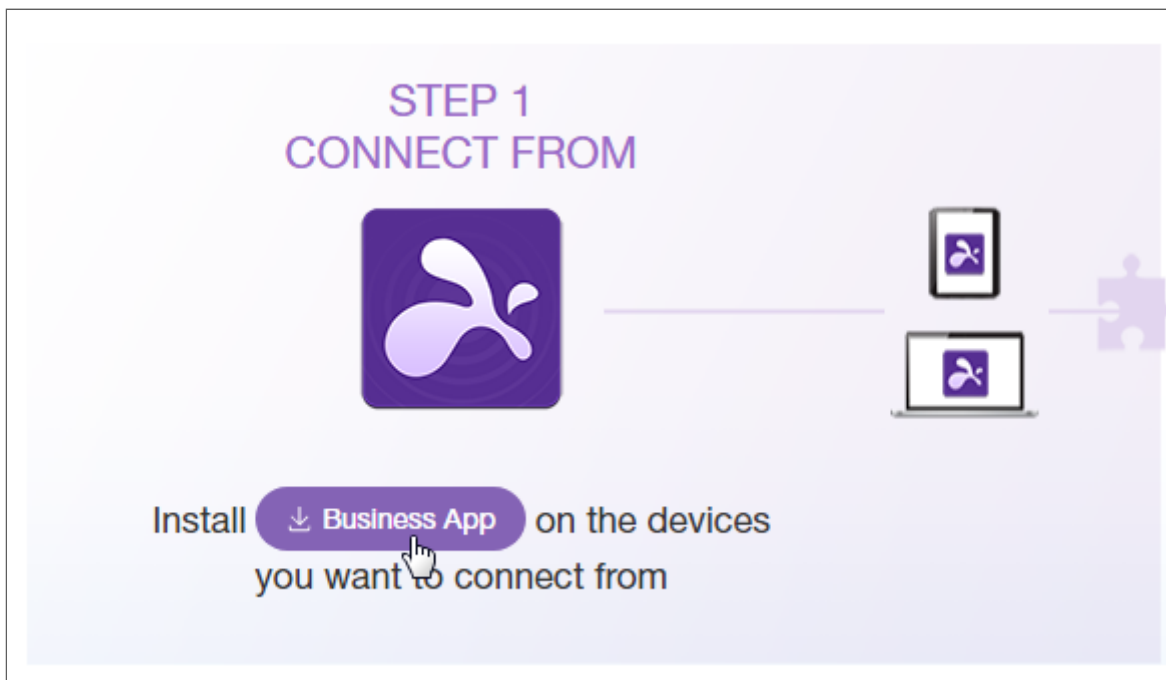
OK

(3) Splashtop alkalmazás telepítése

A SplashTop fiókunknál kattintsunk a "Quick Setup Guide" menüpontra:



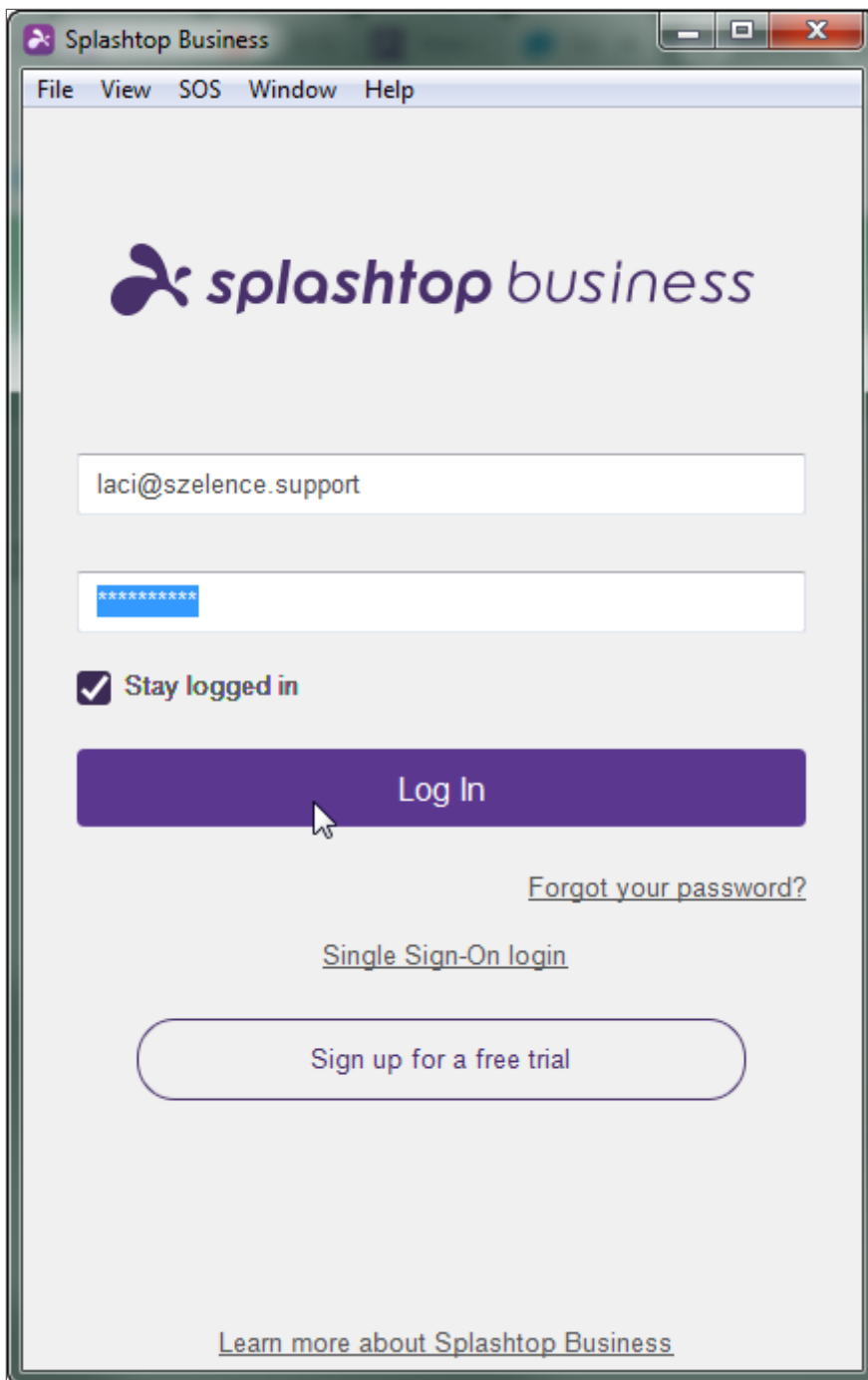
És utána a "Business App" gombra:



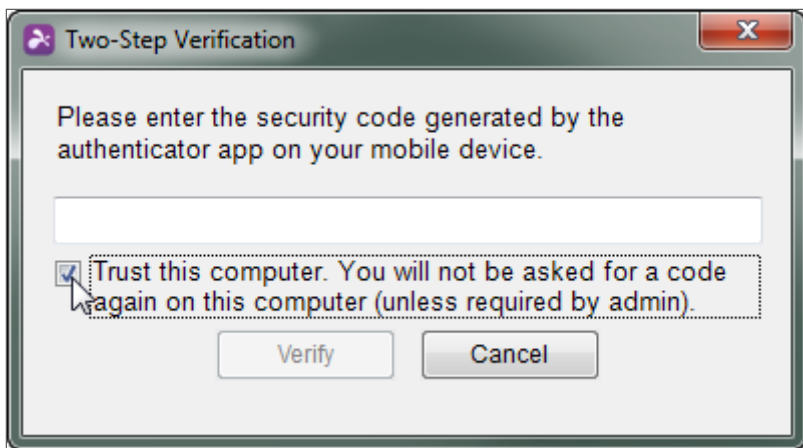
A böngésző letölti az alkalmazást. Telepítsük!

(4) Belépés a könyvelő gépre

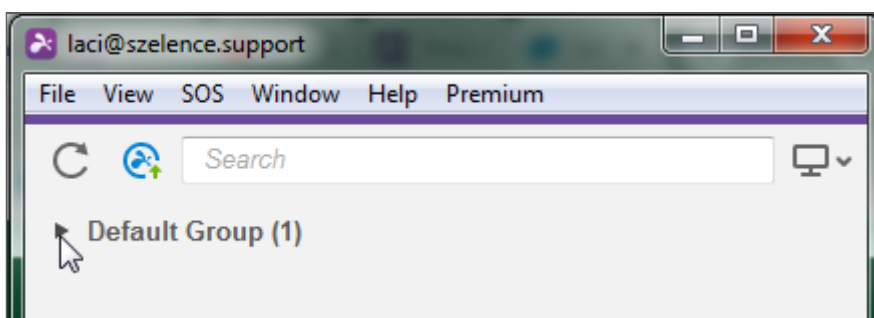
Indítsuk el a SplashTop alkalmazást és lépünk be:



A felugró ablakba be kell írunk a kódot, amit a telefonunkra telepített 2FA alkalmazásunkból tudunk kiolvasni. Kattintsuk be a "Trust this computer" opciót, ha a jövőben nem akarjuk beírni a kódot:

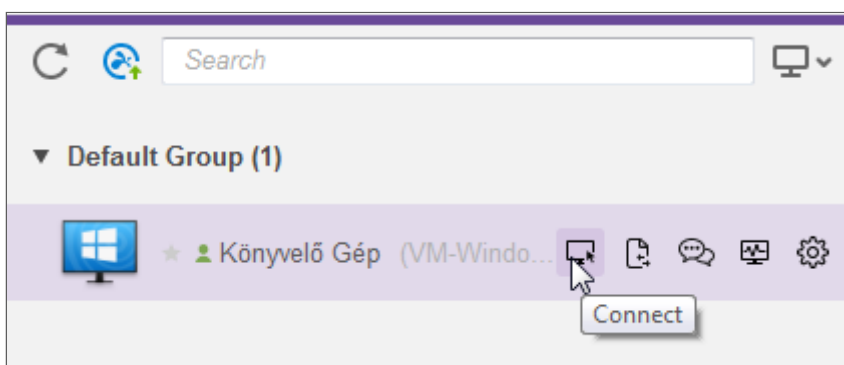


Ezek után nyissuk le a "Default Group" csoportot ha nem látjuk a gépet:



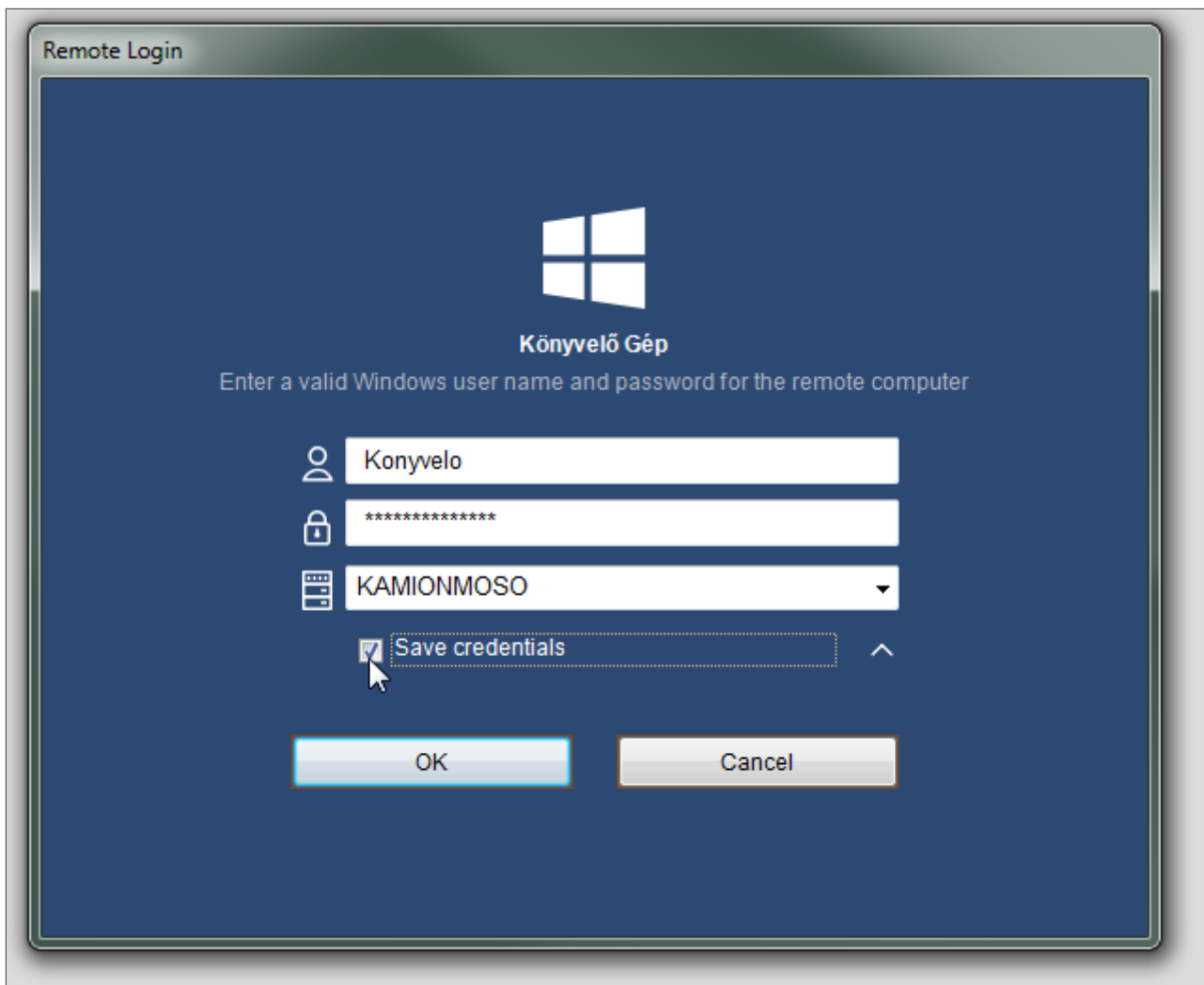
Dupla-kattintsunk az elérhető képek valamelyikére. Ha az egyik gép nem elérhető, próbálkozzunk a következővel:

1. Ügyvitel
2. Távmunka
3. Könyvelő



Szintén elérhető a Linea Hotel recepciós gépe, ennek használata előtt egyeztessünk a Linea aktuális recepciósával!

A géphez történő kapcsolódás során meg kell adnunk a felhasználót ("Konyvelo") és a jelszót (Szelencétől kérjük):



Ha bekattintjuk a "Save credentials" mezőt akkor a jövőben nem kell beírni.

Revision #5

Created 17 December 2020 21:25:49 by Lieszkovszky László

Updated 12 December 2022 16:34:39 by Lieszkovszky László