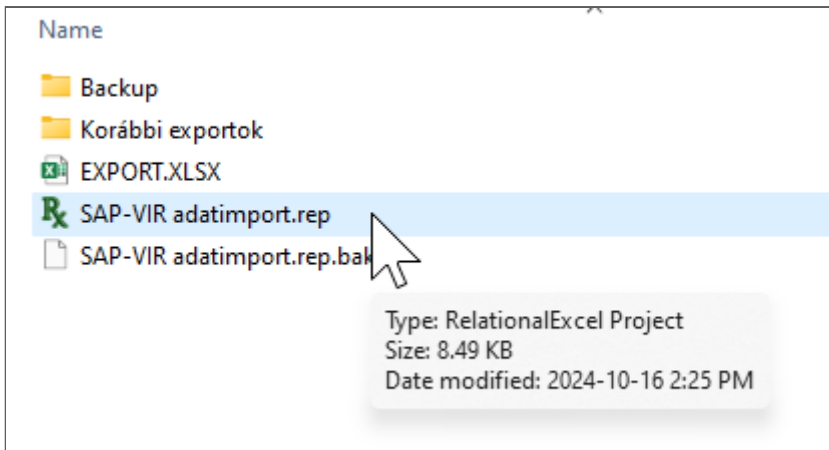
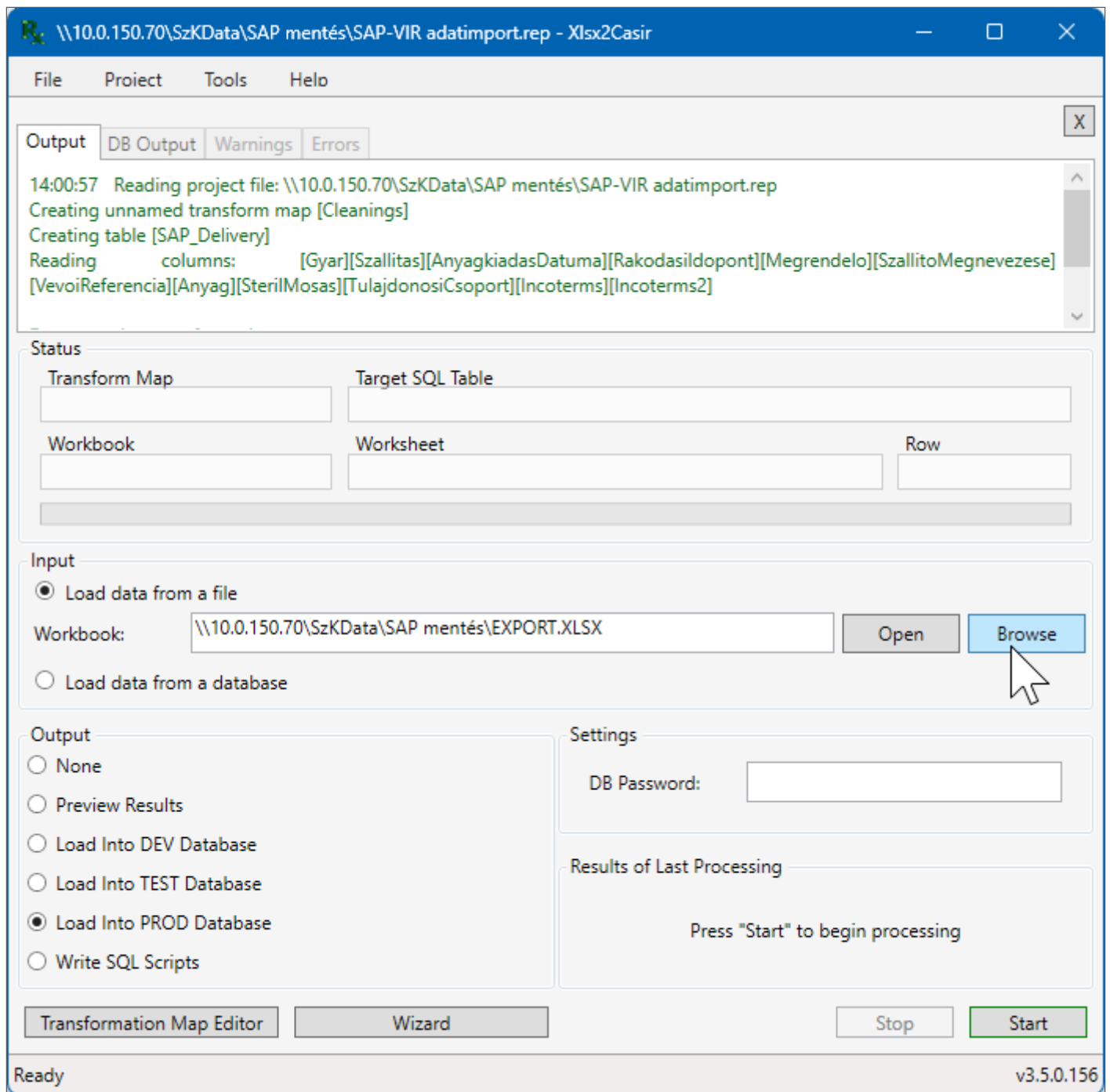


# SAP adatok betöltése

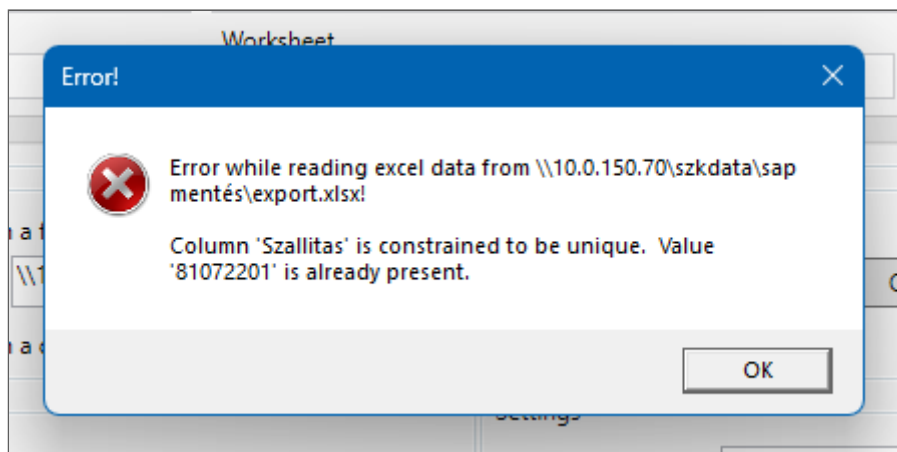
Az SAP-TATI mosások összehasonlításához szükséges betölteni a VIR-be a töltési adatokat az SAP-ból. Ehhez először exportáljuk az adatokat az SAP-ból és mentjük ki a \\ServerDC20\SzKData\SAP mentés mappába. Ezután nyissuk meg a mappát windows intezővel, és duplán kattintsunk az SAP-VIR adatimport.rep fájlra:



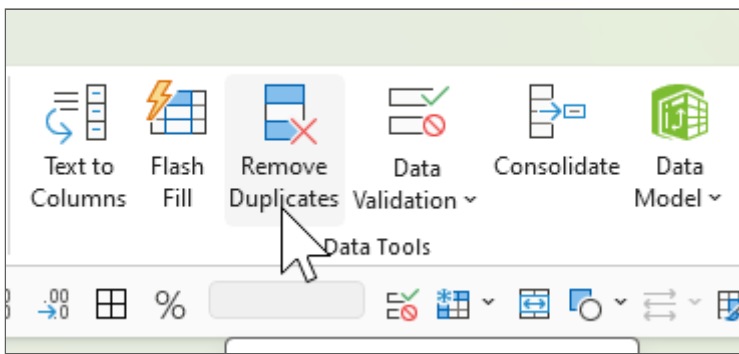
Megnyílik a RelationalExcel adatbetöltő alkalmazás. Ha megváltoztattuk a fájl nevét, amibe exportáltuk az adatokat, akkor kattintsunk a Browse gombra és válasszuk ki a fájlt. Ezek után kattintsunk a Start gombra:



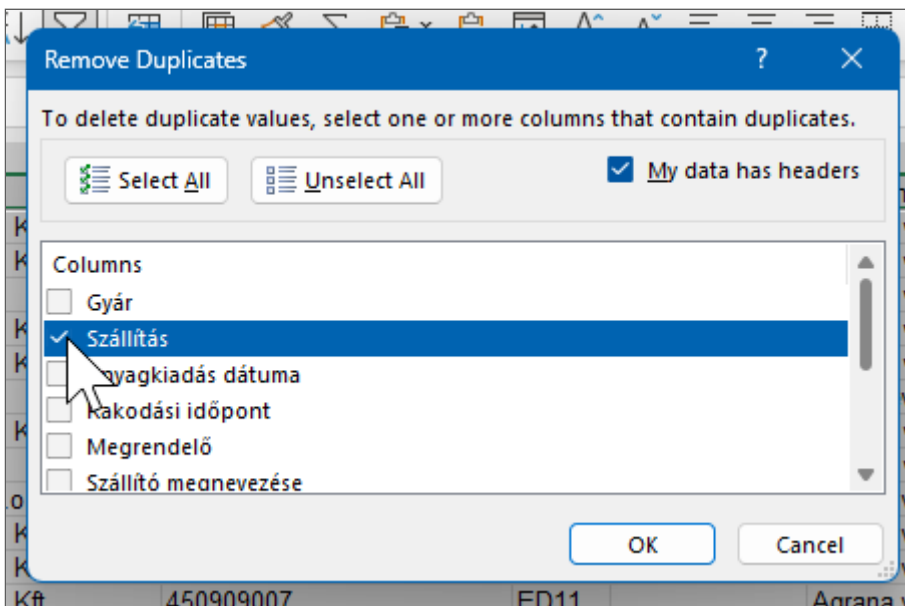
Betöltés során a következő hiba merülhet fel:



A hibaüzenet arra utal, hogy a "81072201" számú töltés duplán szerepel a kiexportált munkafüzetben. Ezt legegyszerűbben az excel "Remove duplicates" funkciójával tudjuk orvosolni (Data / Adatok fül):



A felugró ablakban kattintsunk az "Unselect All" gombra, és utána csak a "Szállítás" mezőt pipáljuk be:



Ezek után mentjük el a munkafüzetet és újból kattintsunk a betöltő programban a "Start" gombra.

Revision #1

Created 25 October 2024 11:58:30 by Lieszkovszky László

Updated 25 October 2024 12:08:35 by Lieszkovszky László