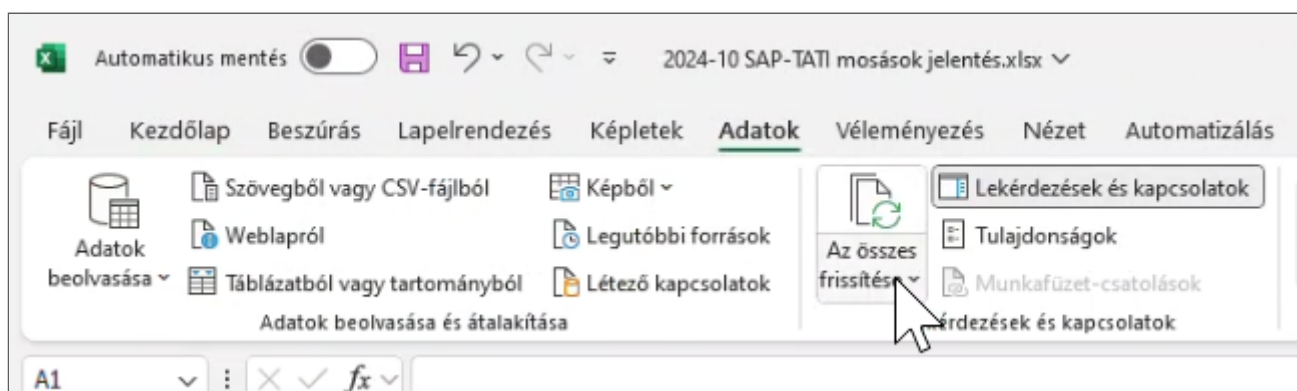


# SAP-Tati mosások jelentés

A jelentés elérhető innen: \SzKCloud\SzCloudProject\VIR\5 - Kimutatások\2024-10 SAP-TATI mosások elemzés

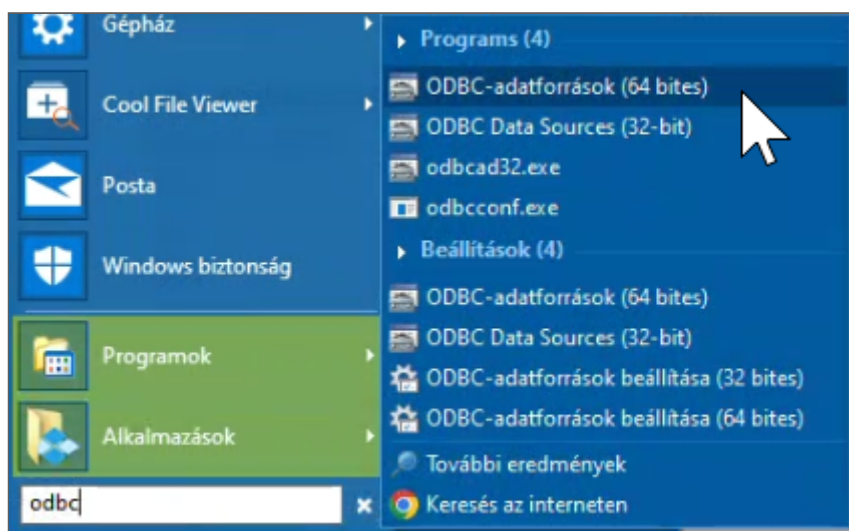
A jelentésben található adatok frissítéséhez szükséges az ODBC kapcsolat konfigurálása az adott számítógépen. Hasonló munkafolyamat szükséges a Benzinkút könyvben található [Excel kimutatás](#) oldalon ledokumentált jelentés frissítéséhez is.

Ezek után az adatokat bármikor lehet frissíteni az Adatok menüben megtalálható "Az összes frissítése" gombbal:



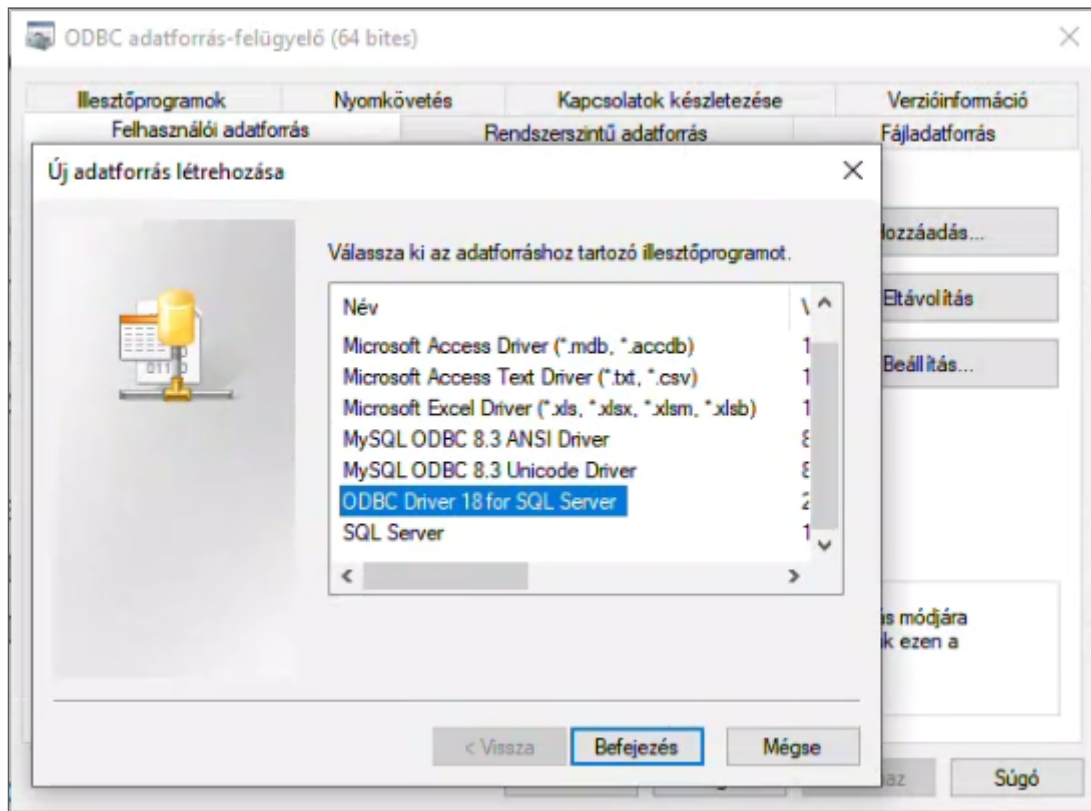
## Telepítés menete

Keressük ki az "ODBC-adatforrások (64 bites)" alkalmazás a számítógépen:



Ha nem található, vagy csak 32 bit-es található, akkor run: odbcad32

A felugró ablakban kattintsunk a "Hozzáadás..." gombra. A felugró ablakban keressük az "ODBC Driver 18 for SQL Server" lehetőséget:



Ha hiányzik, akkor töltsük le a Microsoft által közzétett aktuális ODBC drivert és telepítsük. Jelenleg itt érhető el: <https://learn.microsoft.com/en-us/sql/connect/odbc/download-odbc-driver-for-sql-server>

Ezek után "Add" gombbal vegyünk fel egy új csatlakozást az alábbiak szerint:

- Name: Szelence VIR
- Server: 10.0.150.70\SQLEXPRESS
- "With SQL Server authentication using a login ID and password entered by the user"
- Login ID: vir\_excel\_odbc
- Password: Oraetlabora!

Microsoft SQL Server DSN Configuration

This wizard will help you create an ODBC data source that you can use to connect to SQL Server.

What name do you want to use to refer to the data source?

Name:

How do you want to describe the data source?

Description:

Which SQL Server do you want to connect to?

Server:

Create a New Data Source to SQL Server

How should SQL Server verify the authenticity of the login ID?

☐ With Integrated Windows authentication.

SPN (Optional):

☐ With Microsoft Entra ID Integrated authentication.

☒ With SQL Server authentication using a login ID and password entered by the user.

☐ With Microsoft Entra ID Password authentication using a login ID and password entered by the user.

☐ With Microsoft Entra ID Interactive authentication using a login ID entered by the user.


☐ With Azure Managed Service Identity authentication.

☐ With Azure Service Principal authentication.

Login ID:

Password:

Microsoft SQL Server DSN Configuration



☒ Change the default database to:  
 Tati

Mirror server:

SPN for mirror server (Optional):

☐ Attach database filename:

☒ Use ANSI quoted identifiers.  
☒ Use ANSI nulls, paddings and warnings.

Application intent:  
 READWRITE

☐ Multi-subnet failover.  
☒ Transparent Network IP Resolution.  
☐ Column Encryption.


Enclave Attestation Info:

☐ Use FMONLY metadata discovery.

< Vissza    Tovább >    Mégse    Súlyó

Következő képernyőn kattintsuk be a "Trust Server Certificate" opciót.

Microsoft SQL Server DSN Configuration



☐ Change the language of SQL Server system messages to:  
 (Default)

Connection Encryption:  
 Mandatory

☒ Trust server certificate.  
 Server certificate (optional):

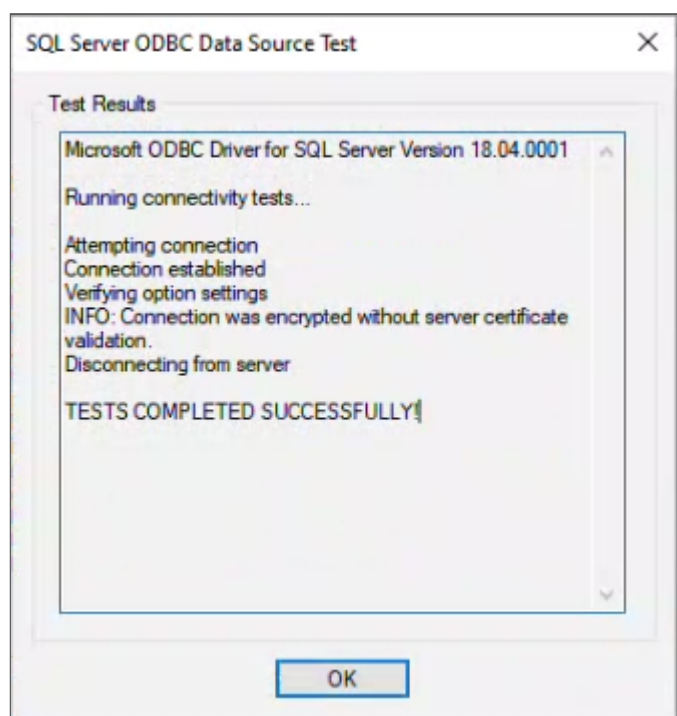
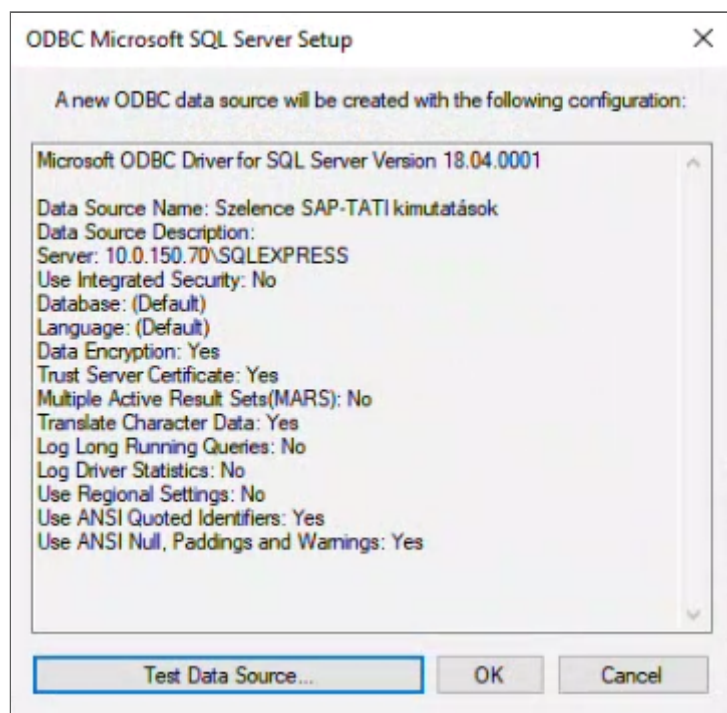
Hostname in certificate (optional):

☒ Perform translation for character data.  
☐ Use regional settings when outputting currency, numbers, dates and times.  
☐ Save long running queries to the log file:  
 C:\Users\RACZ~1.LAS\AppData\Local\Temp\QUE   
 Long query time (milliseconds): 30000

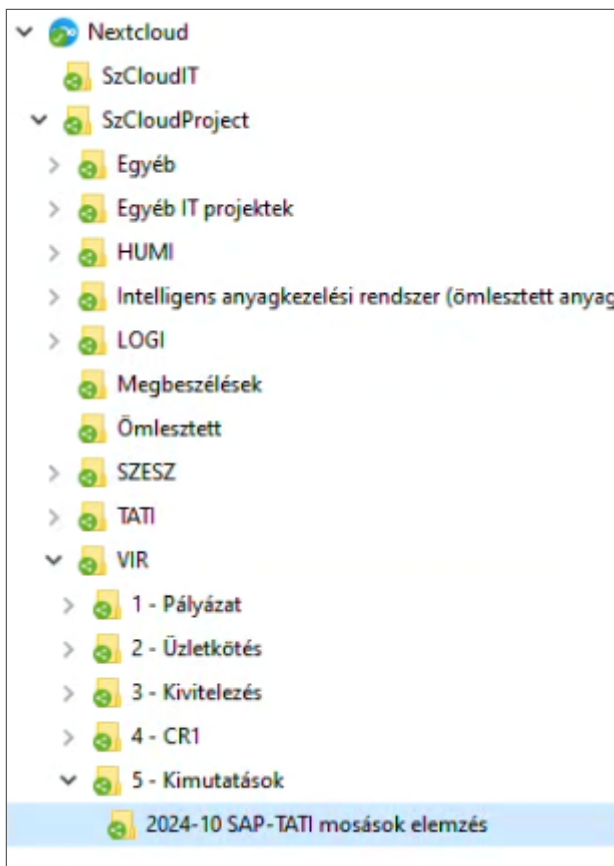
☐ Log ODBC driver statistics to the log file:  
 C:\Users\RACZ~1.LAS\AppData\Local\Temp\STA   
 Connect retry count: 1  
 Connect retry interval (seconds): 10

< Vissza    Befejezés    Mégse    Súlyó

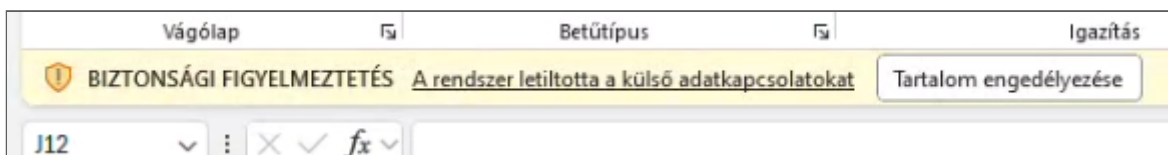
Ezek után:



Keressük meg a jelentést a windows intéző segítségével:

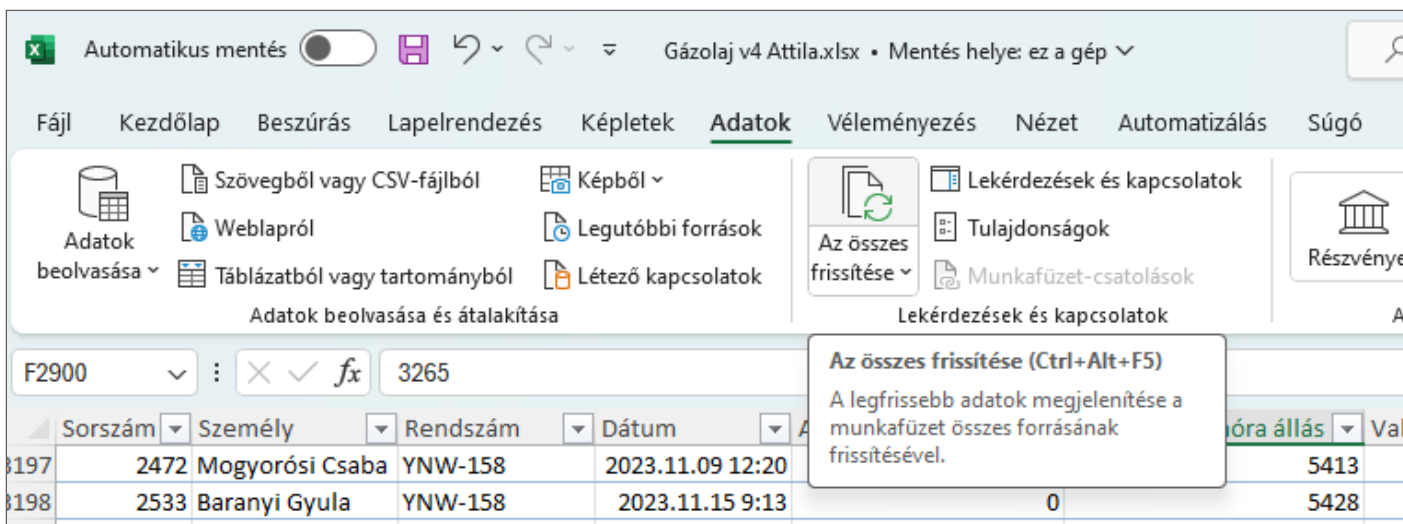


Esetleges figyelmeztetés esetén engedélyezzük a külső adatkapcsolatokat:



## Meglévő lekérdezés frissítése

Nyissuk meg a meglévő "Gázolaj" xlsx fájlt, és mentünk el egy másolatot róla a saját gépen. Ezek után az "Adatok" fülön kattintsunk az "Összes frissítése" gombra:

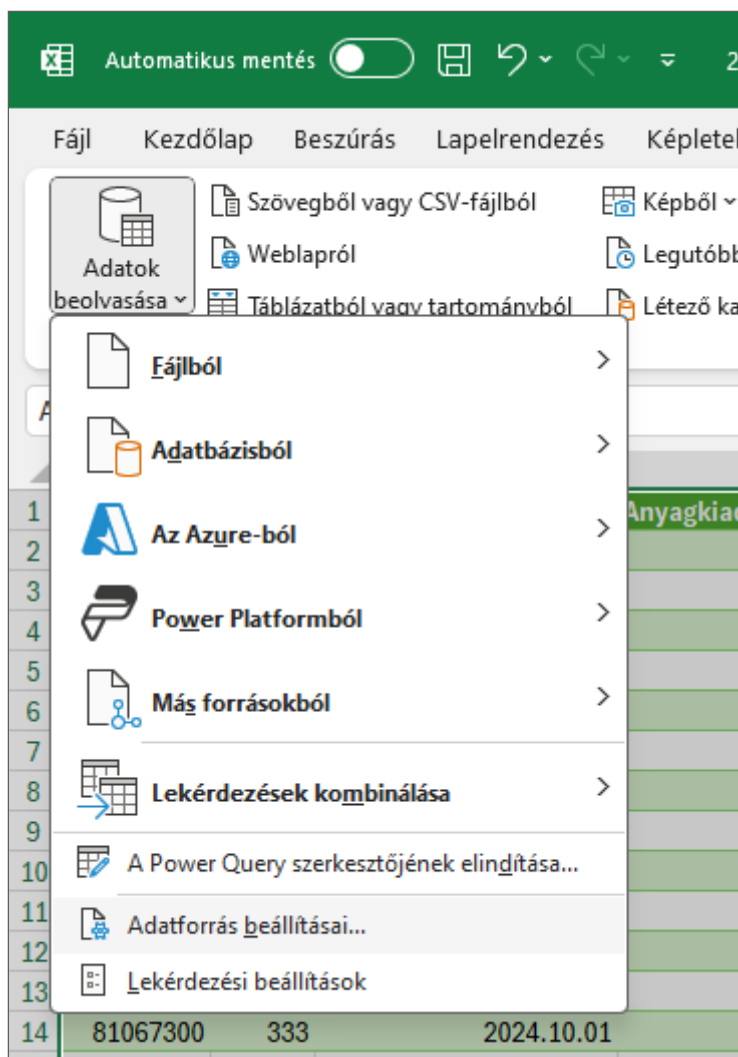


Első alkalommal megjelenik egy ablak, ide írjuk be a fenti felhasználónevet és jelszavat:

5106	28,89	28,840887	1 Omlesztett anyagkezelé	17
5115	38,02	38,050416	1 Ömlesztett anyagkezelé	14
ODBC-illesztő				
dsn=Szelence benzinkút				
Adatforrás elérése felhasználónévvel és jelszóval, ODBC illesztővel.				
Felhasználónév				
vir_excel_odbc				
Jelszó				
●●●●●●●●●●				
Hitelesítőadat-kapcsolati sztring tulajdonságai (nem kötelező) ⓘ				
Kapcsolódás Mégse				

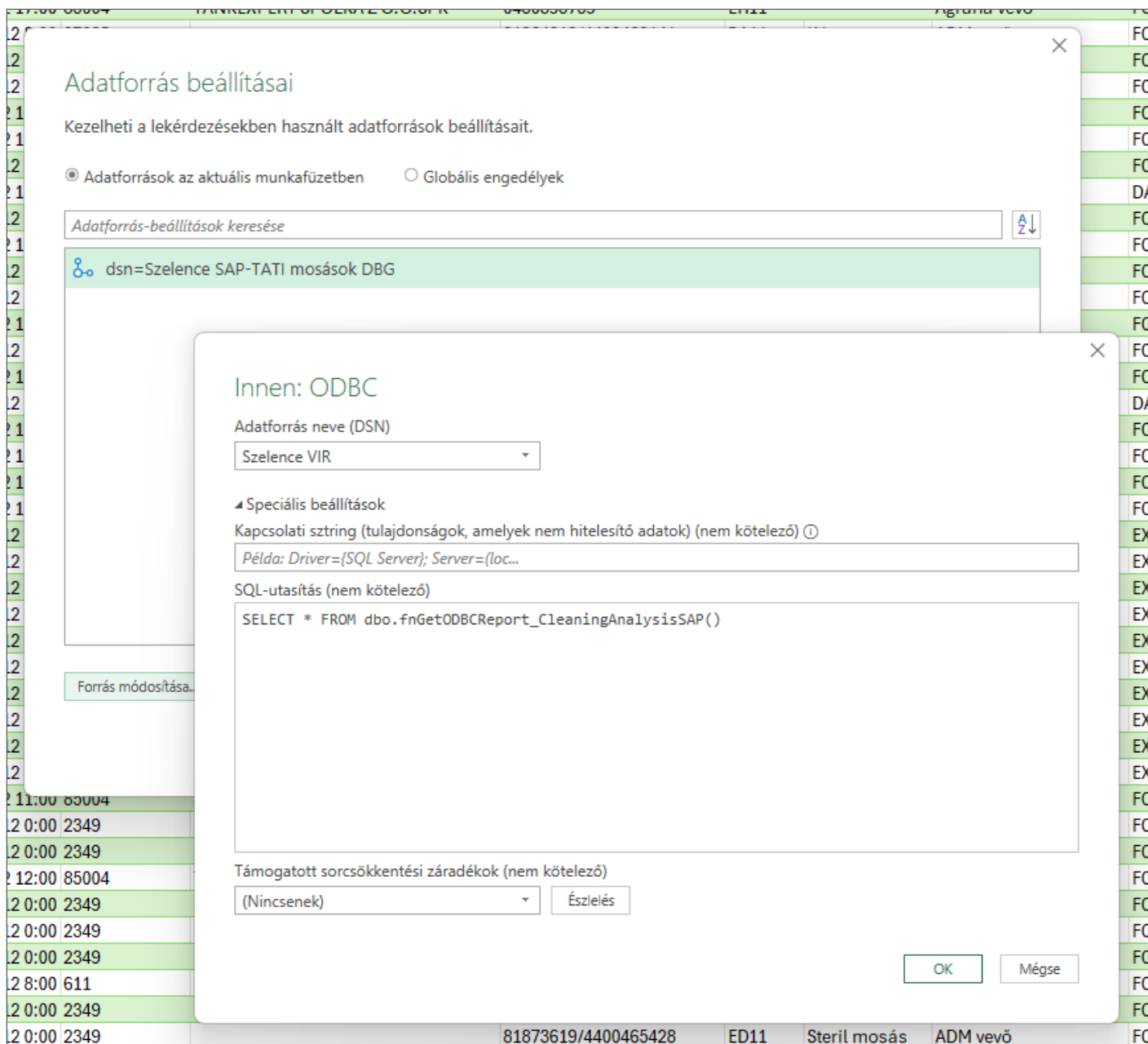
Ha figyelmeztetést látunk, hogy az adatforrás nem található, akkor az Adatok menüben nyissuk meg az Adatok beolvasása → Adatforrás beállításai képernyőt:





Jelöljük ki az egyetlen sort és kattintsunk a Forrás módosítása... gombra, és az Adatforrás neve legördülő listából válasszuk ki a Szelence VIR opciót:





## Új lekérdezés létrehozása

lásd a Benzinkút könyvben található [Excel kimutatás](#) oldalt!

Revision #6

Created 25 October 2024 13:15:25 by Lieszkovszky László

Updated 14 November 2024 16:51:28 by Rácz László